

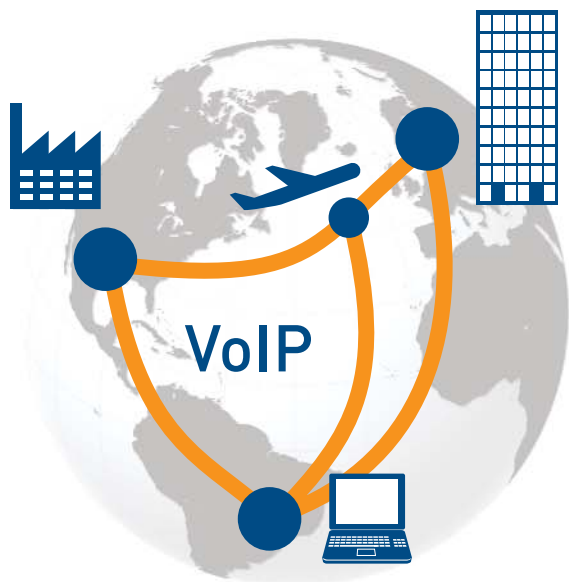
**Panasonic**  
ideas for life



IP Telekommunikationsplattform  
**KX-TDE100 | KX-TDE200**

# Internet-Technologie revolutioniert die Telekommunikation

Bereits heute läuft ein erheblicher Anteil der weltweiten Telefongespräche über IP-basierte Netzstrukturen. Voice-over-IP ermöglicht die Übermittlung von Sprache und Daten über ein und dasselbe Datennetz. Die Vorteile liegen auf der Hand: Leichtere Administration, verbesserte Integration der Sprachübertragung in den digitalen Informationsaustausch, Kostenvorteile und neue Lösungen für effiziente und grenzenlose Kommunikation.



## Kommunikation ohne Grenzen

Bei Voice-over-IP werden die Sprachdaten in Datenpakete zerlegt und einzeln über Datennetze übertragen. Das kann sowohl das Unternehmensnetzwerk sein als auch weltweite Datennetze. Auf der Empfangsseite werden die Datenpakete wieder zusammengesetzt. Diesen Prozess führt das System vom Nutzer unbenutzt im Hintergrund durch. Das Telefonat läuft wie gewohnt. Außerdem können parallel durch die gleiche Leitung weiterhin digitale Daten übermittelt werden. Diese Technologie macht Sie in Ihrer Telekommunikation so flexibel wie nie zuvor. Die standortunabhängige, vollwertige Integration von Nebenstellen ist ebenso einfach, wie die Anbindung externer Arbeitsplätze und die Kommunikation zwischen Standorten. Auch lassen sich kommunikationsbezogene Funktionen wie beispielsweise Unified Messaging noch vielfältiger und umfangreicher umsetzen.





Hamburg



New



To



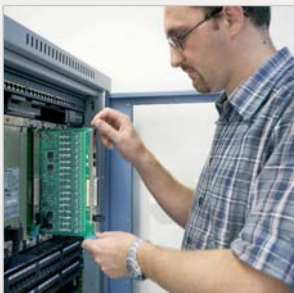


# Zukunft leicht gemacht – Sanfte Migration bestehender Systeme

Das einzigartige Migrationskonzept von Panasonic ermöglicht den wirtschaftlichen Einstieg in die Welt der IP-basierten Telekommunikation. Denn bereits durch den Austausch der MPR-Baugruppe Ihres KX-TDA-Systems steht Ihnen das vollständige IP-Leistungsspektrum eines neuen KX-TDE-Systems zur Verfügung.

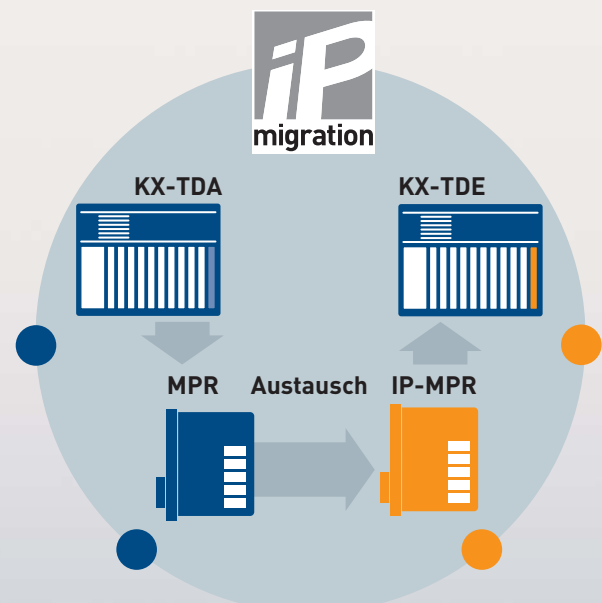
## Investitionssicherheit garantiert

Niemand kann und will es sich leisten, heute in ein System zu investieren, das morgen bereits veraltet ist oder nicht mehr die erforderliche Leistung bringt. Wir haben deshalb



bei Panasonic ein Migrationskonzept entwickelt, mit dem Sie flexibel und ohne Austausch des gesamten Systems auf künftige Möglichkeiten und Anforderungen reagieren können. Das gilt selbstverständlich für die

neuen, hochmodularen KX-TDE IP Telekommunikationssysteme ebenso wie für Ihre bisherige KX-TDA100/200. Denn auch mit ihr ist der Wechsel zur neuesten IP-Technologie unserer neuen Systeme denkbar einfach: Es genügt der Austausch der MPR-Baugruppe. Sie können dann für einen sanften Übergang sogar IP-basierte und bisherige Telefonie noch parallel nutzen. Sämtliche IP-Ports sind auf der MPR-Baugruppe und somit bleiben alle Slots für andere Baugruppen frei.



## Leistung für heute und morgen – IP-basierte Telekommunikationssysteme KX-TDE100/200



IP-Telefonie – das ist weitaus mehr als Telefonieren über digitale Datennetze. Mit der KX-TDE-Serie beginnt vielmehr eine neue Ära der Kommunikation. Die neue Technologie ist nicht nur kostengünstig, sondern macht flexibler und produktiver. Sie verschlankt Geschäftsprozesse und ermöglicht neue, kundenfreundliche Mehrwerte.

### Von der Telefonanlage zur Kommunikationsplattform

Erleben Sie mit der neuen Panasonic KX-TDE Telekommunikationsplattform eine neue Dimension der Kommunikation. Telefonie und Datenwelt finden zueinander – und das macht den Weg frei für neue faszinierende Möglichkeiten. Die Administration wird erheblich vereinfacht, Umzüge innerhalb des Unternehmens kinderleicht. Sprachnachrichten, E-Mails und Faxe landen zudem alle in einem gemeinsamen Posteingang. Auch CTI (Computer Integrated Telephony) wird durch die Konvergenz von Sprach- und Datennetz unkomplizierter. Und selbst externe Nebenstellen haben Zugriff auf sämtliche System-Funktionen.

## Leistung nach Bedarf

Die KT-TDE-Telekommunikationsplattform von Panasonic vereint sämtliche Leistungsmerkmale der traditionellen Telefonie mit den aktuellen und künftigen Features der IP-Welt (z.B. IP Trunk-Kanäle für die H.323-Vernetzung oder SIP). Neben der perfekt abgestimmten Integration von IP-Systemendgeräten oder SIP-Phones ist es weiterhin möglich, analoge Systemendgeräte zu integrieren. Zur Wartung und Administration des gesamten Systems reicht ein Zugang über LAN. Somit wird die Administration ihrer Telekommunikation erheblich vereinfacht, denn es entfällt die bisher gewohnte aufwändige Installation und Pflege des Telefonnetzwerkes.



## Perfekte Teamplayer – IP-Systemendgeräte der NT-300 Serie

Der Einsatz von Panasonic IP-Systemendgeräten sichert Ihnen eine effiziente Nutzung der neuen Möglichkeiten der KX-TDE-Systeme. Denn sie sind nicht nur optimal auf die Panasonic Systeme abgestimmt, sondern lassen sich auch besonders zeit- und kostensparend verwalten, bieten eine brillante Sprachqualität sowie eine Reihe praktischer Komfortfunktionen.

### Leistung mit System

Natürlich müssen Sie in der Welt der IP-Telefonie nicht auf den gewohnten Komfort der bewährten Systemendgeräte von Panasonic verzichten. Im Gegenteil: Wir haben speziell auf die neue Technologie ausgerichtete IP-Systemendgeräte entwickelt, deren Leistungsspektrum Sie angenehm überraschen wird. Mit einem automatischen Software-Update sorgen die Geräte sogar selbst dafür, dass sie stets auf dem aktuellen technischen Stand sind.





KX-NT366

## Machen Sie sich frei – KX-NT366

Ein Panasonic Systemendgerät soll Ihnen Kommunikation so einfach wie möglich machen. Das ergonomische Design sowie die komfortable Bedienung über das funktionale Tastenfeld erschließen Ihnen die Leistungen Ihres KX-TDE-Telekommunikationssystems geradezu von selbst. Ohne das Studium langer Bedienungsanleitungen und ohne komplizierte Einrichtungsprozesse nutzen Sie ganz leicht die vielen praktischen Funktionen ohne lange über technische Details nachdenken zu müssen. Zum Beispiel: Die optionale Bluetooth-Schnittstelle zum Anschluss entsprechender kabelloser Headsets, mit der wir unsere IP-Systemendgeräte ausgestattet haben.

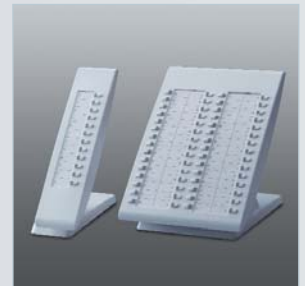


## Die hohe Kunst der Beschriftung

Beim Systemendgerät KX-NT366 lassen sich die 12 frei programmierbaren Funktionstasten sogar bequem per Software beschriften – und das sogar über vier Ebenen. Damit haben Sie insgesamt 48 Beschriftungsmöglichkeiten – sowohl was Telefonnummern als auch Gerätefunktionen angeht. Sie müssen also nicht mehr per Hand beschriften und können zudem jede Funktionstaste vierfach belegen.

## Komfort für jeden Einsatz – IP-Systemendgeräte KX-NT346 und KX-NT343

Die perfekt auf die KX-TDE-Systeme abgestimmten IP-Systemendgeräte KX-NT346 und KX-NT343 zeichnen sich wie ihr „großer Bruder“, das KX-NT366, durch erstklassige Sprachqualität und vielfältige Komfortfunktionen aus. Sie bieten außerdem die Möglichkeit der Sprachverschlüsselung und lassen sich über das KX-TDE-System besonders effizient verwalten.



Bei Umzügen innerhalb des Unternehmens setzt sich der Mitarbeiter einfach an den neuen Arbeitsplatz, schließt sein Systemendgerät an und ist umgehend unter seiner bisherigen Rufnummer erreichbar. Und dies funktioniert sogar bei Mitarbeitern im Homeoffice – mit allen Systemfunktionen wie beispielsweise dem Besetztlampenfeld. Speziell für die IP-Phones KX-NT346 und KX-NT343 stehen optionale Erweiterungskonsolen mit 12 oder 60 zusätzlichen programmierbaren Tasten zur Verfügung. Den individuellen Nutzungsgewohnheiten passen sich die IP-Systemendgeräte flexibel an: Die Neigungswinkel von Telefon und beleuchtetem Display lassen sich separat verstellen. Und eine Freisprechfunktion sowie eine optionale Bluetooth-Schnittstelle für den Einsatz eines kabellosen Headsets gibt Ihnen mehr Bewegungsspielraum am Arbeitsplatz. Das 6-zeilige (KX-NT346) beziehungsweise 3-zeilige (KX-NT343) Display bietet übersichtliche Informationen und vereinfacht wie die frei programmierbaren Funktionstasten und das praktische Keypad die Bedienung erheblich.



KX-NT343



KX-NT346



KX-TCA155



KX-TCA256



KX-TCA355

## Leistung zum Mitnehmen – DECT Systemendgeräte

Kommunikation bedeutet heute immer auch Erreichbarkeit. Die KX-TDE-Systeme bieten eine einfache und effiziente Integration von DECT-Systemendgeräten. Mit der 8-Kanal-Basisstation KX-TDA0158 und den handlichen DECT-Systemendgeräten von Panasonic bleiben Sie in Kontakt mit Ihren Mitarbeitern und Kunden – auch, wenn Sie einmal nicht am



Arbeitsplatz sind. Für maximale Flexibilität stellen die Geräte eine Vielzahl der Funktionen Ihres schnurgebundenen Systemendgeräts zur Verfügung. Durch automatische Gesprächsübergabe von einer Basisstation zur nächsten bleiben Sie selbst in weitläufigen Arealen stets gut erreichbar. Für jeden Bedarf steht Ihnen das passende Gerät zur Verfügung. Das KX-TCA355 verfügt sogar über einen Spritzwasser- und Staubschutz nach IP54. Und alle Panasonic DECT-Systemendgeräte sind dank der einfachen Menüführung sowie des großflächigen Displays mit Hintergrundbeleuchtung und der beleuchteten Tasten besonders leicht zu bedienen.

## KX-TDE100/200 – Lösungen für eine vernetzte Welt



Wir leben in einer vernetzten Welt. Mit der Digitalisierung explodierten die Kommunikationsmöglichkeiten geradezu. Mit der KX-TDE-Plattform können Sie diese Chancen noch besser als bisher nutzen und so effizient wie nie zuvor kommunizieren.

### Die Einheit von Sprach- und Datenwelt schafft Mehrwert

Die Konvergenz von Telefonie und Netzwerk erschließt erhebliche Kosteneinsparungspotenziale, die Ihre Wettbewerbsfähigkeit entscheidend erhöhen. Die Kosten für eine doppelte Infrastruktur und Administration entfallen und auch die Kommunikationsaufwendungen etwa zwischen verschiedenen Standorten lassen sich erheblich reduzieren. So können teure Ferngespräche beispielsweise zunächst einmal kostenneutral von einem Standort zum anderen vermittelt werden, um erst dann zum Ortstarif ins öffentliche Telefonnetz übergeben zu werden – automatisch, versteht sich.

Neben dem wirtschaftlichen Vorteil profitieren Sie aber vor allem von den neuen Diensten, die Ihr Unternehmen dank der vollständigen Digitalisierung Ihrer Kommunikation anbieten kann. Interne Prozesse werden vereinfacht und dadurch effizienter, die Erreichbarkeit optimiert. E-Mail, Fax und Sprachkommunikation finden zusammen und können völdigitalisiert erheblich produktiver genutzt werden. Durch die einfachere Integration der Telekommunikation in Ihre EDV können etwa Vertriebsmitarbeiter bei einem Kundenanruf sofort per Mausclick die komplette Kundenhistorie abrufen. Es liegt auf der Hand, dass Sie mit derartigen Möglichkeiten Ihren Kundenservice umfassend optimieren können.

## Ihr Anschluss an die Zukunft

Reibungslose Kommunikation ist der Schlüsselfaktor für eine nachhaltige Wettbewerbsfähigkeit. Heute mehr denn je. Wir alle gewöhnen uns an ein Höchstmaß an Erreichbarkeit, wir erwarten es geradezu. Und wir schätzen es, wenn Kommunikation uns wirklich weiterbringt, punktgenau informiert und uns einen Nutzen beschert.

Mit IP-basierter Telekommunikation schaffen Sie dafür die idealen Voraussetzungen. Und sie sind bereit für die sich rasant ändernden Herausforderungen der Zukunft. So verfügen Sie mit einem KX-TDE-System bereits heute über alle Möglichkeiten, neue Arbeitsmodelle wie Homeoffices oder stark arbeitsteilige, internationale Geschäftsprozesse wirtschaftlich realisieren zu können.



# Technische Daten Systemendgeräte – Systemaufbau

## IP-Systemendgeräte

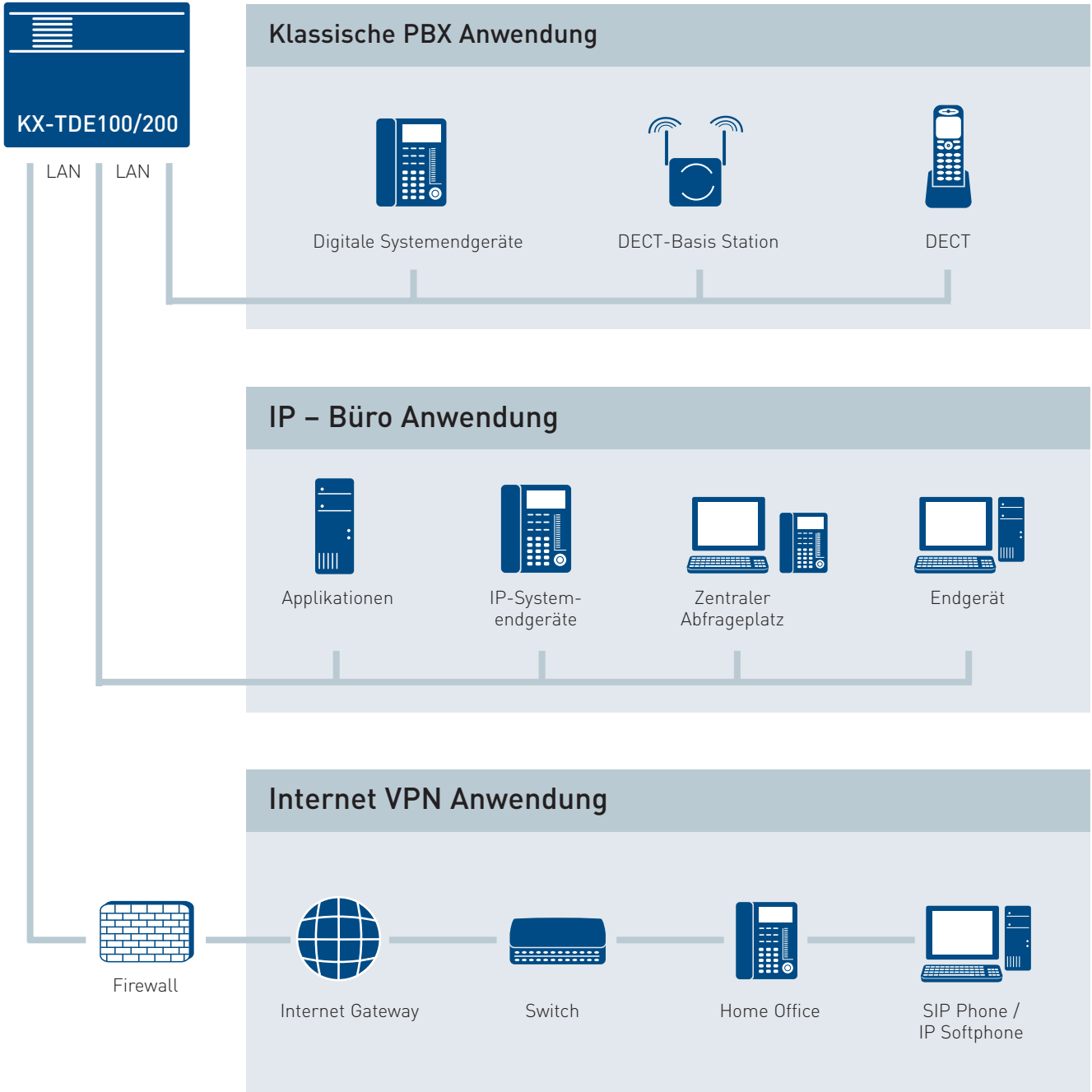
	 IP-Systemendgerät <b>KX-NT343</b>	 IP-Systemendgerät <b>KX-NT346</b>	 IP-Systemendgerät <b>KX-NT366</b>
Display (Zeilen x Zeichen)	3 x 24	6 x 24	6 x 24
Neigungswinkel	mehrstufig	mehrstufig	mehrstufig
Display Kontraststufen	4	4	4
Hintergrundbeleuchtung	ja	ja	ja
Display Funktionstasten	4	4	4
Programmierbare Funktionstasten mit LED	24	24	48
Navigationstaste	ja	ja	ja
Optische Rufanzeige	ja	ja	ja
Rufweiterleitung	ja	ja	ja
Wahlwiederholung	ja	ja	ja
Kurzwahl	ja	ja	ja
Konferenz	ja	ja	ja
Vermitteln	ja	ja	ja
Freisprechen	Vollduplex	Vollduplex	Vollduplex
Ruftöne/-melodien	34	34	34
Headset-Anschluss (Bluetooth optional)	ja	ja	ja
PC-LAN-Interface (Switch)	ja	ja	ja
Schnittstelle für 12er Konsole KX-T7603	ja	ja	-
Power over LAN (Ethernet)	ja	ja	ja
Wandhalterung	ja	ja	ja
Farbe	Schwarz / Weiß	Schwarz / Weiß	Schwarz / Weiß

## DECT-Systemendgeräte

	 <b>KX-TCA155</b>	 <b>KX-TCA256</b>	 <b>KX-TCA355</b>
LCD Display	16 x 6 Zeilen Hintergrundbeleuchtung (Blau)	16 x 6 Zeilen Hintergrundbeleuchtung (Blau)	16 x 6 Zeilen Hintergrundbeleuchtung (Blau)
Headset-Anschluss	Ja	Ja	Ja
Persönliche Kurzwahl	200	200	200
Vibrationsalarm	-	Ja	Ja
Message Waiting LED	Ja	Ja	Ja
Meeting Modus	-	Ja	Ja
Programmierbare Funktionstasten mit Statusanzeige	3	12	12
Zugriff auf Telefonbuch und Nebenstellenverzeichnis des Telekommunikationssystems	Ja*	Ja*	Ja*

\* bei Verwendung eines KX-TDA / KX-TDE Telekommunikationssystems

# Systemaufbau



# **Panasonic**

**ideas for life**

## **Panasonic Deutschland**

eine Division der Panasonic Marketing Europe GmbH  
ISDN / IP Telekommunikationssysteme

Winsbergring 15

22525 Hamburg

Postfach 54 04 69

22504 Hamburg

Tel.: (040) 8549 - 2423

Fax: (040) 8549 - 2856

[www.pbx.panasonic.de](http://www.pbx.panasonic.de)

[www.panasonic.de](http://www.panasonic.de)

07/07 Z Printed in Germany.

Zumutbare Abweichungen in Modellen, Maßen, Farben sowie Änderungen zur Anpassung an den neuesten Stand der Technik und Produktion bleiben ausdrücklich vorbehalten.